

OTIS

GeN2™ Mod



**Des bâtiments plus verts**  
grâce à l'efficacité énergétique  
des ascenseurs GeN2™ Mod

**GeN2 Mod, la modernisation réinventée**





## Un avenir plus vert

GeN2 Mod offre à votre immeuble un ascenseur plus propre et plus économe en énergie.



## Des performances remarquables

La fiabilité et le confort de votre ascenseur valorisent votre patrimoine.



## Plus de sécurité pour tous

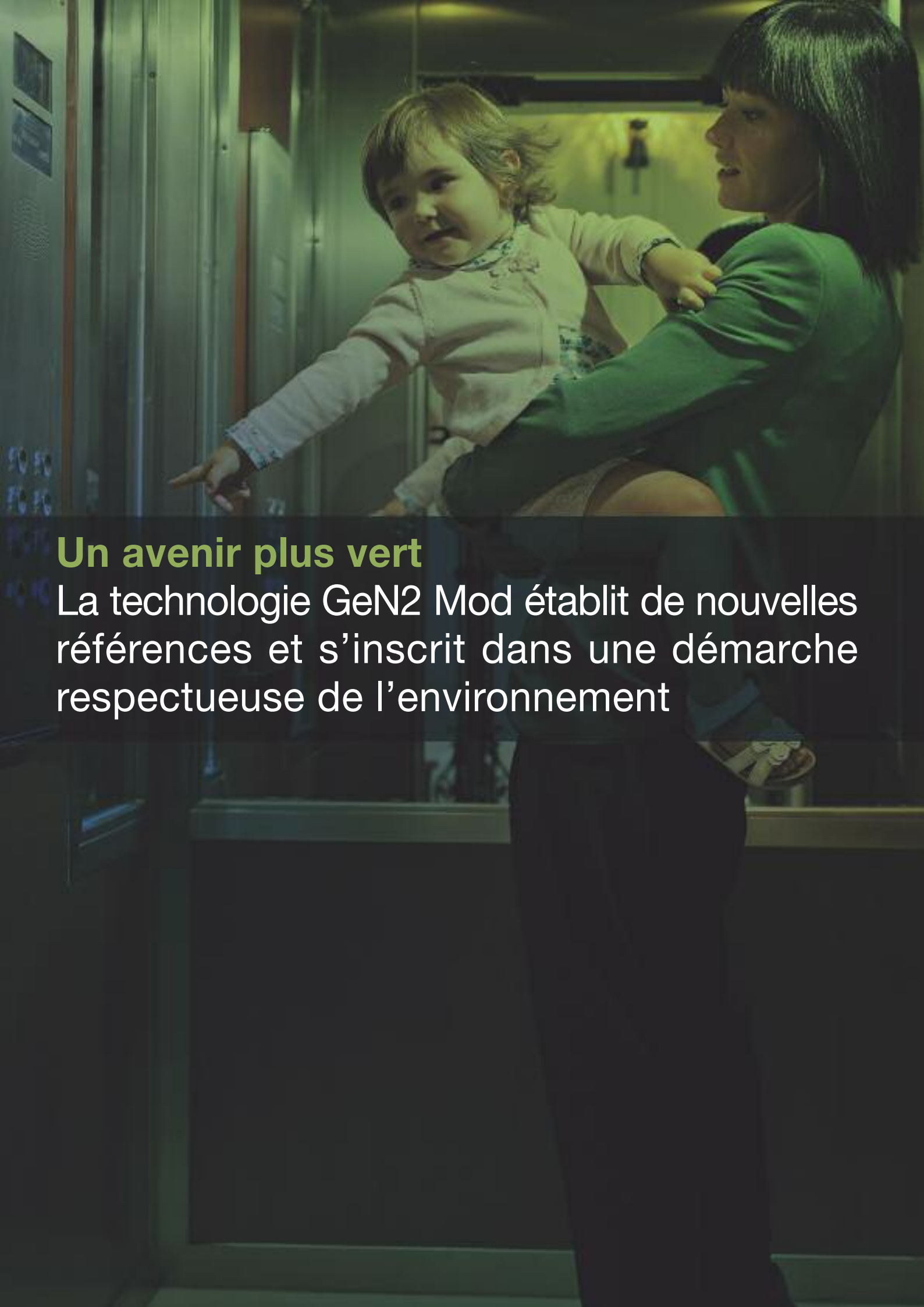
Otis contribue à rendre votre environnement plus sûr.



## Une expertise éprouvée

Plus de 150 ans d'expérience à votre service.





## **Un avenir plus vert**

La technologie GeN2 Mod établit de nouvelles références et s'inscrit dans une démarche respectueuse de l'environnement



## Plus performant

- ➔ Avec sa machine compacte à haute efficacité énergétique et la technologie régénérative Regen™ Drive, GeN2 Mod réduit la consommation d'énergie jusqu'à 75% comparativement aux systèmes traditionnels.
- ➔ La technologie GeN2 minimise les émissions de chaleur et de CO<sub>2</sub> en machinerie.



## Plus économique et plus propre

- ➔ La machine GeN2 et les courroies plates d'acier gainé ne nécessitent plus de lubrifiant polluant.
- ➔ Le nouvel éclairage LED consomme moins d'énergie et offre une durée de vie jusqu'à 10 fois supérieure à celle des tubes fluorescents classiques.
- ➔ Associé à son extinction automatique dans les phases de non-fonctionnement de l'appareil, l'éclairage LED permet de réduire la consommation de 80% par rapport à un éclairage traditionnel permanent.



## Plus efficace

- ➔ Les ascenseurs GeN2 Mod installés dans des projets de modernisation d'immeubles ont obtenu la note A (consommation d'énergie la plus faible) conformément aux normes établies par la prestigieuse association d'ingénieurs allemands VDI (Verein Deutscher Ingenieure).
- ➔ Nos équipes Otis sont à votre disposition pour établir une simulation des économies potentielles dans votre bâtiment.



## **Des performances remarquables**

Plus fiable, plus confortable, plus silencieux,  
votre ascenseur modernisé se hisse au niveau  
des standards les plus élevés



## Une conception fiable et robuste

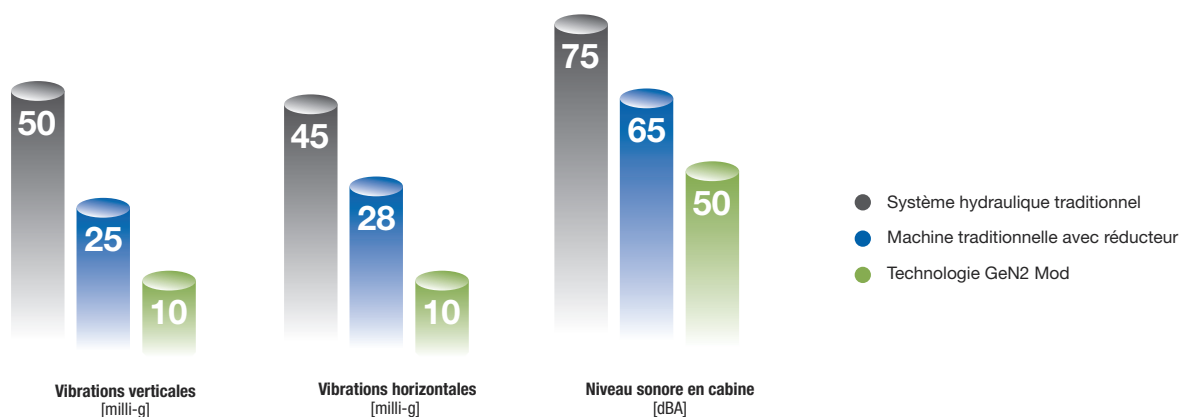
- ➔ La machine sans réducteur à aimants permanents offre un confort idéal pour les passagers. Associée au contrôle de manœuvre à variation de fréquence, elle offre des déplacements souples et confortables avec une précision d'arrêt remarquable (+/- 3 mm à chaque niveau).
- ➔ Utilisant un minimum de pièces mobiles, la technologie GeN2 Mod permet une réduction importante de l'usure des composants et un accroissement de la durée de vie de l'ascenseur.



## Un déplacement plus doux et plus silencieux

- ➔ Le remplacement des câbles traditionnels en acier par des courroies plates en polyuréthane permet d'assurer un transport plus confortable et plus silencieux.

### Comparatif





## Plus de sécurité pour tous

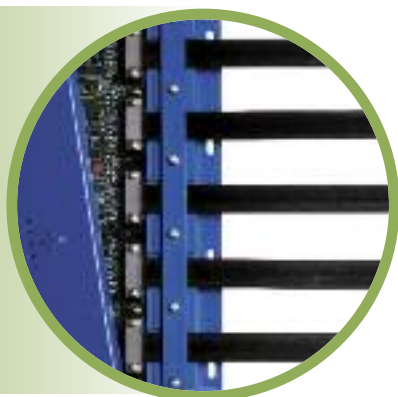
Nous contribuons à rendre votre environnement plus sûr





## Votre sécurité, la priorité d'Otis

- Les technologies ont évolué depuis l'installation de votre ascenseur. GeN2 Mod fait appel aux dernières innovations techniques pour améliorer sa sécurité.
- Otis est reconnu comme une des meilleures références en termes de sécurité dans le secteur industriel.
- Les exigences réglementaires ont évolué. Les experts Otis sont à votre service pour mettre votre installation en conformité, voire dépasser les exigences réglementaires.



## Votre tranquillité d'esprit 24h/24

- Le système électronique Pulse™ contrôle en permanence l'état des torons d'acier des courroies. Cette fonction est exclusivement disponible sur les ascenseurs de technologie GeN2.
- Grâce au système de télésurveillance REM® des ascenseurs GeN2 Mod, la disponibilité de vos installations est accrue et les délais d'intervention plus rapides.
- L'option eService permet un accès en ligne aux informations importantes de vos ascenseurs.



## Une précision d'arrêt constante pour votre ascenseur

- La technologie GeN2 procure des arrêts aux paliers précis (+/- 3 mm), évitant tout risque de chute et assurant la sécurité des passagers lorsqu'ils montent ou descendent de l'ascenseur.



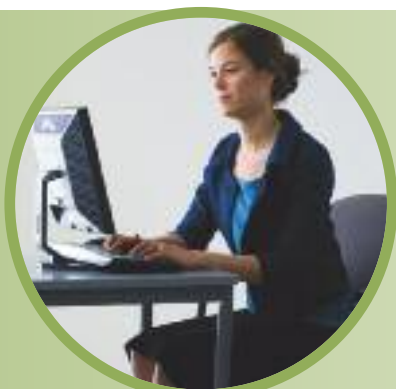
**Une expertise éprouvée**

Plus de 160 ans d'expérience à votre service



## Des procédures certifiées

- Notre expérience en matière de modernisation vous garantit des méthodes spécialement conçues pour réduire les temps d'arrêt de vos ascenseurs.
- Nos procédures réduisent les temps d'intervention pour minimiser les désagréments liés aux travaux.



## Une communication proactive

- Les experts Otis travaillent en partenariat avec vous pour répondre à toutes vos questions durant la durée de notre intervention.
- Nous communiquons avec vous et vos résidents pour vous tenir régulièrement informés de l'avancement des travaux de modernisation.



## La gestion de votre projet

- Nos équipes savent combien il est important de respecter les délais et les budgets. Pour ce faire, nous travaillons en étroite collaboration avec vous pour répondre à vos exigences.
- Notre expérience dans la gestion de tout type de projets de modernisation vous offre l'assurance d'une modernisation efficace avec un minimum de perturbations au quotidien.

# Conception, fabrication et maintenance pour un objectif commun : réduire l'impact sur l'environnement



## Conception

S'appuyant sur une ingénierie innovante, les ascenseurs GeN2 visent à réduire l'empreinte carbone en optimisant la dimension, les matériaux et le poids des composants. Ils intègrent en outre les dernières technologies en matière d'économie d'énergie telles que le ReGen Drive et les options d'éclairage LED. La conception des ascenseurs GeN2 privilégie aussi un processus d'expédition respectueux de l'environnement avec un conditionnement réduit.



## Fabrication

Les ascenseurs GeN2 Mod sont fabriqués et assemblés dans nos usines Otis européennes. Ainsi l'armoire de commande et la variation de fréquence proviennent de l'usine Otis Allemagne de Berlin, la machine de l'usine Otis Espagne de San Sebastian, et les boîtes à boutons sont produites en France dans l'usine Otis de Gien. L'assemblage et le routage des différents éléments sont assurés depuis la région Parisienne par l'usine Otis Paris Modernization Center d'Argenteuil. Tous ces sites industriels sont certifiés ISO 14001, norme propre au management environnemental.



## Démontage

En préparation de l'installation de votre nouvel ascenseur GeN2, les experts Otis enlèveront l'ascenseur existant de votre immeuble en toute sécurité et avec un minimum de perturbations. Le matériel démonté fera l'objet d'un examen minutieux et Otis le recyclera dans la mesure du possible.



# Otis s'engage à rendre plus vert le cycle de vie de ses produits



©AIRPIAS/Ol. Reichen



## Installation

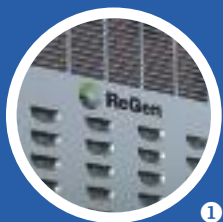
Avec une procédure d'installation normalisée et rationalisée, les ascenseurs GeN2 ne nécessitent aucun échafaudage, ce qui réduit les besoins en matériel d'installation et les rebuts. Par ailleurs, les procédures d'Otis réduisent les temps d'installation et les dérangements occasionnés.

## Maintenance

Otis s'engage à assurer une performance optimale tout au long du cycle de vie de chaque produit. Des technologies innovantes telles que les systèmes Pulse et REM, et notre programme de service orienté client Otis Elite™, permettent aux ingénieurs d'Otis d'identifier avec précision ou d'anticiper d'éventuels dysfonctionnements. Et lorsque nos techniciens arrivent sur le site du client, ils interviennent avec rapidité et efficacité et dans le respect de l'environnement - recyclage, élimination des déchets et utilisation de produits nettoyants.

## Recyclage en fin de vie

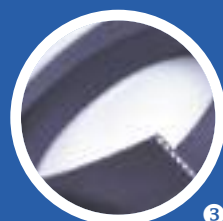
Les ascenseurs GeN2 sont conçus dans un souci de recyclabilité. En fait, 95 % des matériels utilisés dans les ascenseurs GeN2 sont recyclables. Cela inclut les courroies plates en acier gainé permettant ainsi à la technologie GeN2 d'atteindre de telles performances environnementales. Otis a noué des partenariats rigoureux avec ses fournisseurs afin d'organiser des programmes de recyclage spécifiques pour ces courroies.



1

### ReGen drive

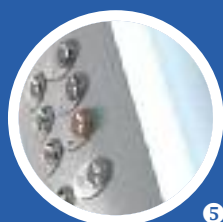
Propre, vert, jusqu'à 75% d'économies d'énergie par rapport à un système conventionnel non régénératif



3

### Courroies flexibles d'acier gainé

Pour une flexibilité inégalée



5

### Eclairage LED

Durée de vie jusqu'à 10 fois supérieure et réduction de la consommation d'énergie jusqu'à 80% par rapport à un éclairage classique



1

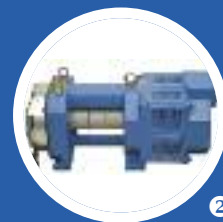
2

4

3

6

5



2

### Machine compacte sans réducteur

70% plus petite et jusqu'à 50% plus efficace que les machines traditionnelles avec réducteur



4

### Système de contrôle des courroies

L'assurance d'un contrôle permanent et de rapports précis



6

### Contrôle de manœuvre à variation de fréquence à boucle fermée

Plus silencieux et plus efficace



## Investissez dans la sécurité et valorisez votre immeuble

- La technologie GeN2 peut s'appliquer à divers types d'immeubles.
- Les experts Otis travailleront en partenariat avec vous afin de trouver la solution GeN2 la mieux adaptée à votre immeuble.

### Une solution flexible pour chaque immeuble



4 Immeubles résidentiels



4 Faible hauteur



4 Immeubles de bureaux



4 Moyenne hauteur



4 Immeubles commerciaux



4 Grande hauteur



**Options sophistiquées**  
pour que votre immeuble soit unique







## Service Otis Elite™

- Les experts Elite parviennent à résoudre les problèmes avant même que les résidents ne les décèlent.
- Son fonctionnement offre une très grande souplesse et permet, par exemple, de contrôler et de bloquer à distance l'utilisation d'une cabine.
- Une fiabilité accrue qui se traduit par des niveaux de disponibilité remarquables.



## Manœuvre personnalisée par contrôle de destination Compass™

- Regroupement des passagers par destination et par priorité pour un trajet rapide et rationalisé.
- Un service personnalisé permet aux résidents d'un étage VIP d'être dirigés vers un ascenseur express.



## EMS Panorama™

- Ce système basé sur internet offre une totale transparence et permet aux gestionnaires d'immeubles de suivre, contrôler, signaler et gérer toute une palette de paramètres de fonctionnement fondamentaux.
- Le système offre une sécurité accrue, permettant aux propriétaires d'immeubles de restreindre l'accès à certains étages ou de verrouiller des ascenseurs selon les besoins.



## Esthétique

- Une nouvelle ambiance de votre cabine d'ascenseur permet d'améliorer considérablement la valeur de votre bien et l'expérience de vos passagers.
- Otis propose toute une gamme de solutions esthétiques qui amélioreront l'aspect de votre immeuble tout en laissant une impression unique aux visiteurs.

## **Rejoignez Otis pour un futur plus vert**

Cette démarche s'inscrit dans un engagement en faveur de solutions respectueuses de l'environnement : des produits et services innovants qui se démarquent par une réduction de coûts et une faible consommation d'énergie

# Un engagement et une implication de tous

## Pour se projeter dans l'avenir, Otis privilégie à l'échelle mondiale la pensée écologique

Nous encourageons nos 66 000 collaborateurs du monde entier à se projeter dans l'avenir de façon positive et proactive.

Nous reconnaissons que notre engagement en faveur de la protection de l'environnement est un effort de chaque instant. Grâce à l'engagement de nos collaborateurs et de nos ressources, partout dans le monde, nous savons que notre entreprise, nos fournisseurs et nos clients peuvent atteindre un objectif commun : l'utilisation de produits, services et solutions plus écologiques.

Otis vous invite à nous rejoindre dans cette démarche continue vers un futur plus vert.

## Les atouts de GeN2 pour notre environnement, pour votre site

Le monde ne cesse d'évoluer. Nous aussi. Nous faisons appel aux dernières technologies et à l'ingénierie intelligente pour améliorer continuellement nos solutions, et notamment nos produits phares GeN2. Notre famille d'ascenseurs GeN2, maintes fois primée, reflète notre volonté de satisfaire nos clients grâce à une efficacité énergétique optimale et un confort haut de gamme.



## Une ambition mondiale, des solutions locales

Notre engagement est total en faveur de l'amélioration continue - réduction de la consommation d'énergie et amélioration des performances. Il n'est donc pas surprenant que les ascenseurs, escalators et trottoirs roulants Otis soient installés dans de nombreux immeubles, dans le monde entier, s'inscrivant ainsi dans une démarche environnementale. Otis offre des solutions respectueuses de l'environnement répondant aux besoins de tous types de bâtiments : centres commerciaux, stations de métro, immeubles résidentiels, gratte-ciel, programmes de maintenance, projets de modernisation. Nous savons que cet engagement est le moyen le plus sûr d'aider nos clients à réduire les coûts, à faire des économies d'énergie et à protéger la planète.

[www.otis.com](http://www.otis.com)

Imprimé sur un papier PEFC 100% Cert. No PEFC/10-31-1232

